

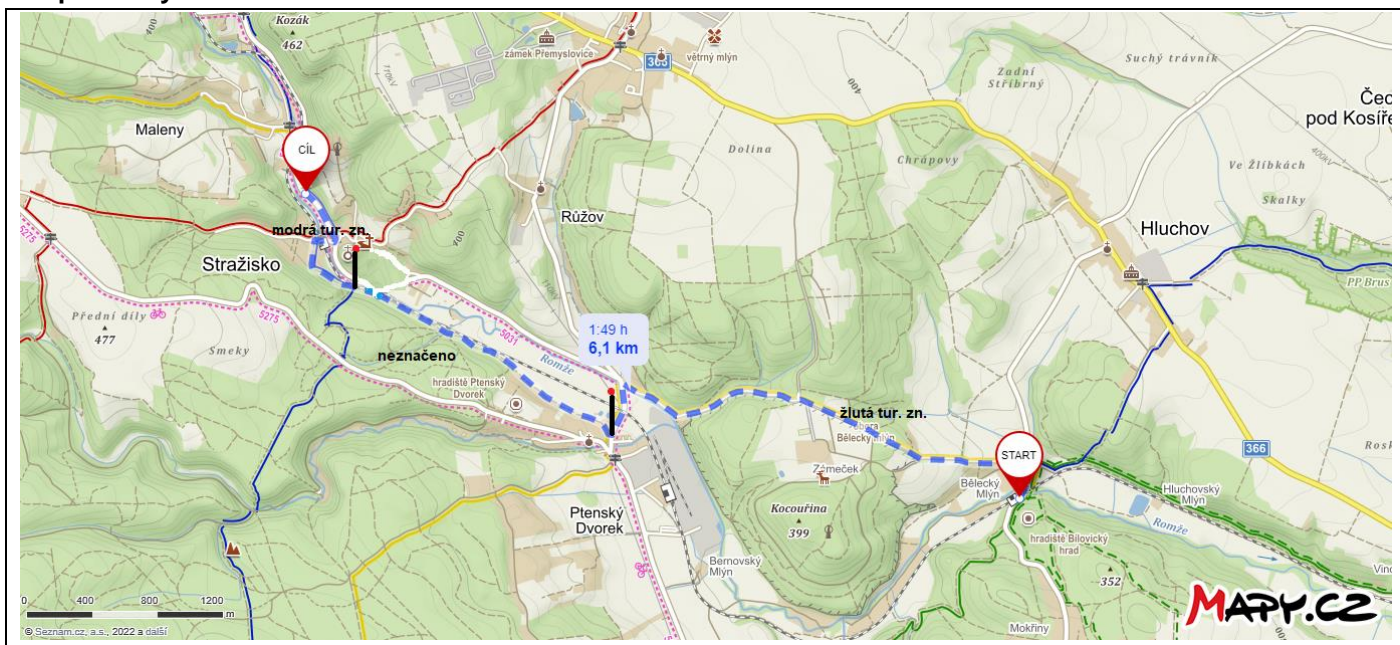
MODRÝ VANDR 2022

Trasa č. 1

pěší trasa 6 km

START zast. ČD Zdětín - žlutá tur. značka – Bělecký mlýn – 1,5 km – Obora (možnost návštěvy pozorovatelný) – 2 km – Ptenský Dvůrek – za přejezdem první odbočka doprava – **neznačeno** – kolem chat a poté lesem souběžně s tratí a dále – modrá tur. značka - 5,2 km – Stražisko zast. ČD – Sokolovna **CÍL**. Celkem 6,1 km. Celkové převýšení trasy je 115 m, klesání 66 m.

Mapka trasy

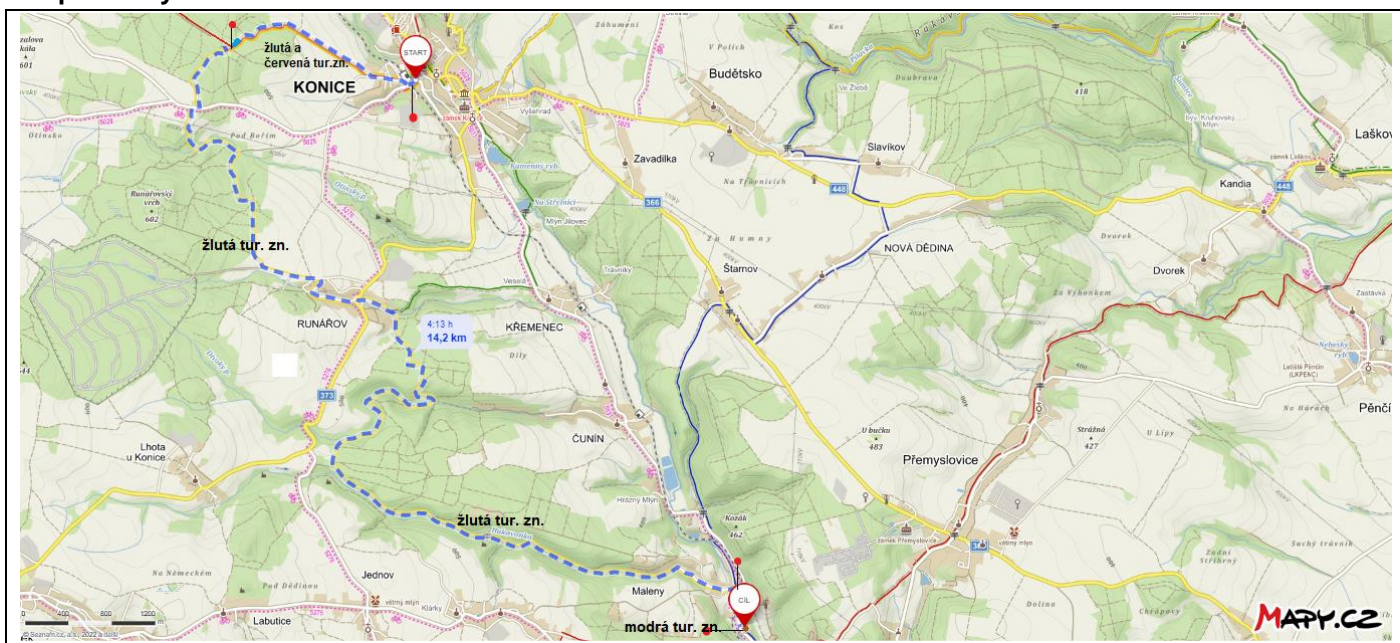


Trasa č. 2

pěší trasa 14,5 km

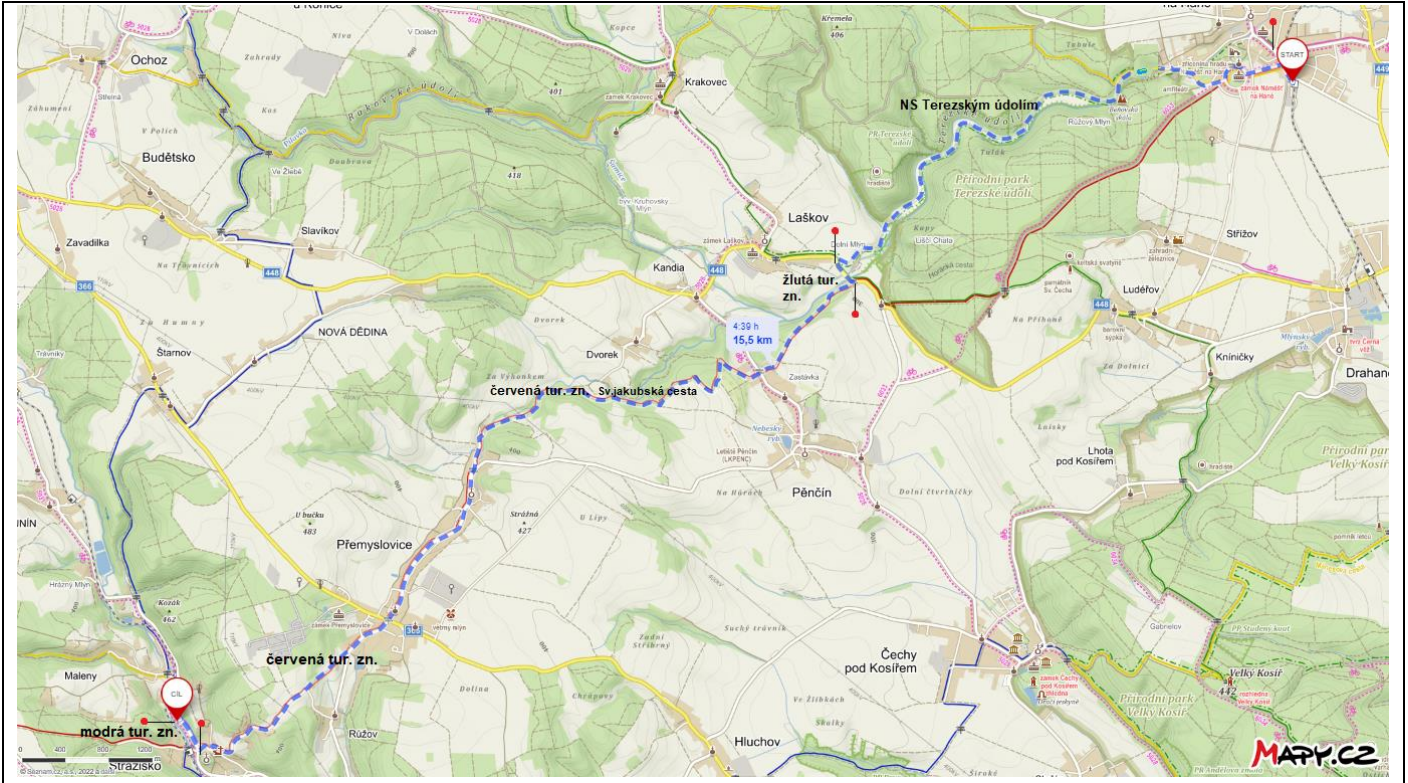
START ŽST Konice – žlutá a červená tur. značka – 2,1 km rozcestník „Březina“ – žlutá tur. značka – 6,3 km – Runářov – žlutá tur. značka – 11,3 km – rozcestník „Údolí Bukovanky - studánka“ – 13,5 km – Maleny – modrá tur. značka – Stražisko Sokolovna **CÍL**. Celkem 14,5 km. Celkové převýšení trasy je 275 m, klesání 353 m.

Mapka trasy



START ŽST Náměšť na Hané – **NS Terezkým údolím** – 5,7 km – Laškov (okraj) – doleva - **zelená tur. značka** – 6,1 km – rozcestník „Šumice“ – vpravo **červená tur. značka** „Svatojakubská cesta – Moravskoslezská“ – 7,4 km – rozcestník „Zastávka Pěčín“ - **červená tur. značka** – 12,4 km – Přemyslovice – 15,1 km – Stražisko - **modrá tur. značka** – Stražisko Sokolovna **CÍL**. Celkem 15,5 km. Celkové převýšení trasy je 288 m, klesání 198 m.

Mapka trasy



Pozoruhodná místa na jednotlivých trasách

Trasa č. 1

Obora Bělecký mlýn byla založena v roce 2009 pro jeleny, daňky ale i černou zvěř na ploše přibližně 102 ha. V oboře se nachází také jezdecké centrum Zámeček. V roce 2015 tu bylo zřízeno několik dřevěných pozorovatelů.

Hradiště Ptenský Dvorek podle archeologických nálezů datováno do doby kultury s moravskou malovanou keramikou z mladší doby kamenné. Lokalita je dnes částečně zastavěna, náznaky opevnění jsou jen na severozápadní straně plošiny.

Křížová cesta ve Stražisku na Prostějovsku se nachází na vršku v centru obce, tvoří ji čtrnáct zděných výklenkových kapliček, které lemují cestu z centra obce na vršek ke kostelu Svatých Andělů Strážných. Jednotlivá zastavení od malíře J. Vyjídáčka jsou malována na plechu a umístěna ve výklencích kapliček. Cesta byla zbudována roku 1854.

Trasa č. 2

Studánka Údolí Bukovanky - nalezneme ji mimo turistické i cykloturistické trasy poblíž lesní cesty, která spojuje Stražisko - místní část Maleny se silnicí Runářov - Jednov. Studánka leží v Malenském žlebu, bezprostředně vedle potoka Bukovanka, na jeho levé straně. Studánka je zde od nepaměti, v minulosti ji využívali chataři z chatové osady Spaliska, která leží asi 0,5 km nad studánkou nad údolím. Později spustla. Nedávno byla zrekonstruována včetně posezení pro turisty.

Trasa č. 3

Přírodní rezervace Terezké údolí má rozlohu 85,9 ha a vznikla dne 21.9.2006. Jedná se o geomorfologicky, botanicky, zoologicky a archeologicky mimořádně hodnotné území. Protéká jím říčka Šumice, pramenící v Bouzovské vrchovině. Břehy Šumice obklopují rozsáhlé smrkové a lužní lesy. Nejvyšším vrcholem přírodního parku je Křemela ve výšce 406 metrů nad mořem.

Svatojakubská cesta - moravskoslezská trasa je poutní cesta k hrobu apoštola Jakuba do Santiaga de Compostela. Z Polska míří na jih. Vede po cyklostezce z Opavy a dále do Hradce nad Moravicí s kostelem svatého Jakuba, poté podél Moravice a přes Nízký Jeseník do Budišova nad Budišovkou a dál až na Svatý Kopeček u Olomouce. Přes Olomouc a dále Dražanskou vrchovinu míří do Moravského Krasu a Brna, aby se napojila na trasu Brno – Mikulov, dále přes Rakousko až do španělského města Santiaga de Compostela.