

MODRÝ VANDR 2023

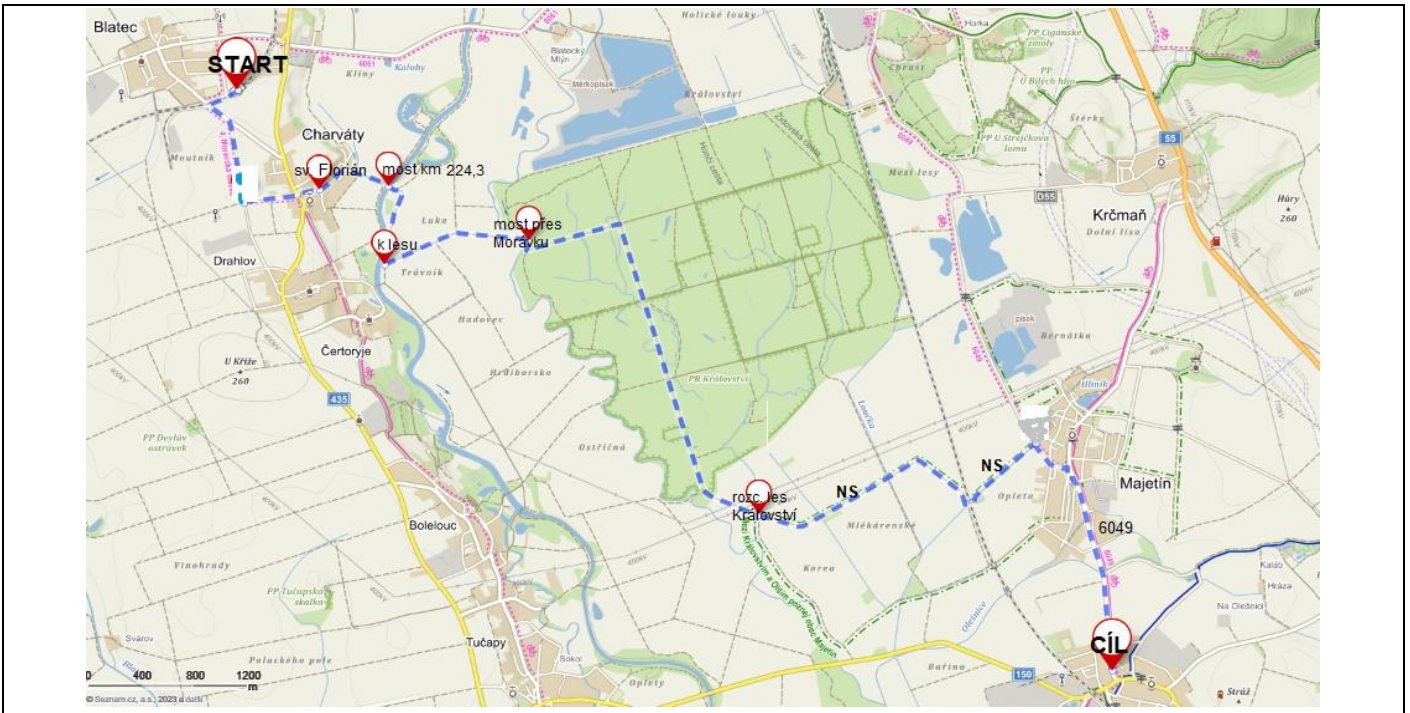
Trasa č. 1

peší trasa 12 km

START ŽST Blatec – **cyklotrasa č. 4** (Moravská stezka) – 1,5 km – Charvátý – **neznačeno** – 1,7 km – Charvátý socha sv. Florián – 2,3 km – most přes Moravu (km 224,3 most pro pěší) – odbočení vpravo po polní cestě – cca po 600 m odbočit vlevo k lesu – 4,1 km – Morávka most – Království – lesní cesta – 5 km – křižovatka (zpevněná cesta) – **odbočit vpravo** – 7,6 km – rozcestník Les Království – **NS „Mezi Královstvím a Olším poznej obec Majetín“ zelená značka** – 10,7 km – Majetín – odbočit vpravo na **cyklostezku č. 6049** – 12 km – Brodek u Přerova BISTRO Iveta (Majetinská 452) – **CÍL**. Celkem 12 km.

Celkové převýšení trasy je 11 m, klesání 34 m.

Mapka trasy



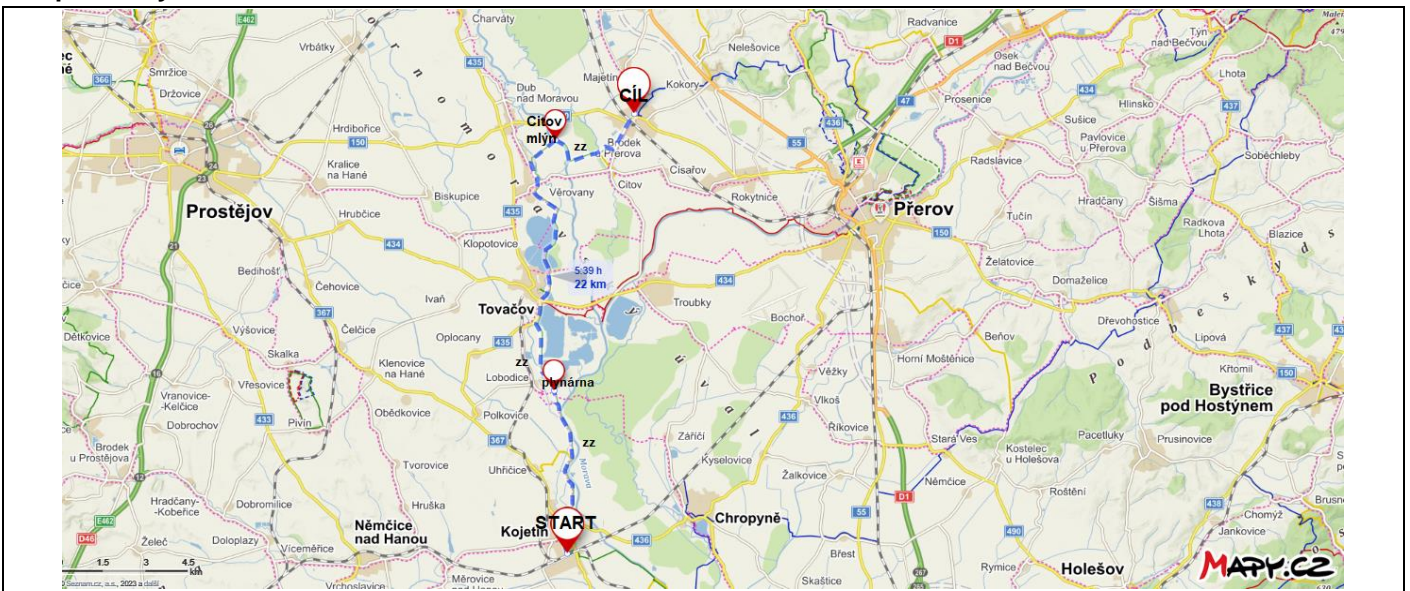
Trasa č. 2

peší trasa 22 km

START ŽST Kojetín – **zelená tur. značka** (Cyriilskometodějská stezka) – 4,2 km – Valová odb. – 7 km – Lobodice plynárna – 9,6 km – Anín – 11,7 km – Hradecký rybník – 15,6 km – Věrovany bus – 17,6 km – most přes Moravu – 21 km – Citov mlýn – 22 km – Brodek u Přerova – BISTRO Iveta (Majetinská 452) – **CÍL**. Celkem 22 km.

Celkové převýšení trasy je 13 m, klesání 7 m.

Mapka trasy

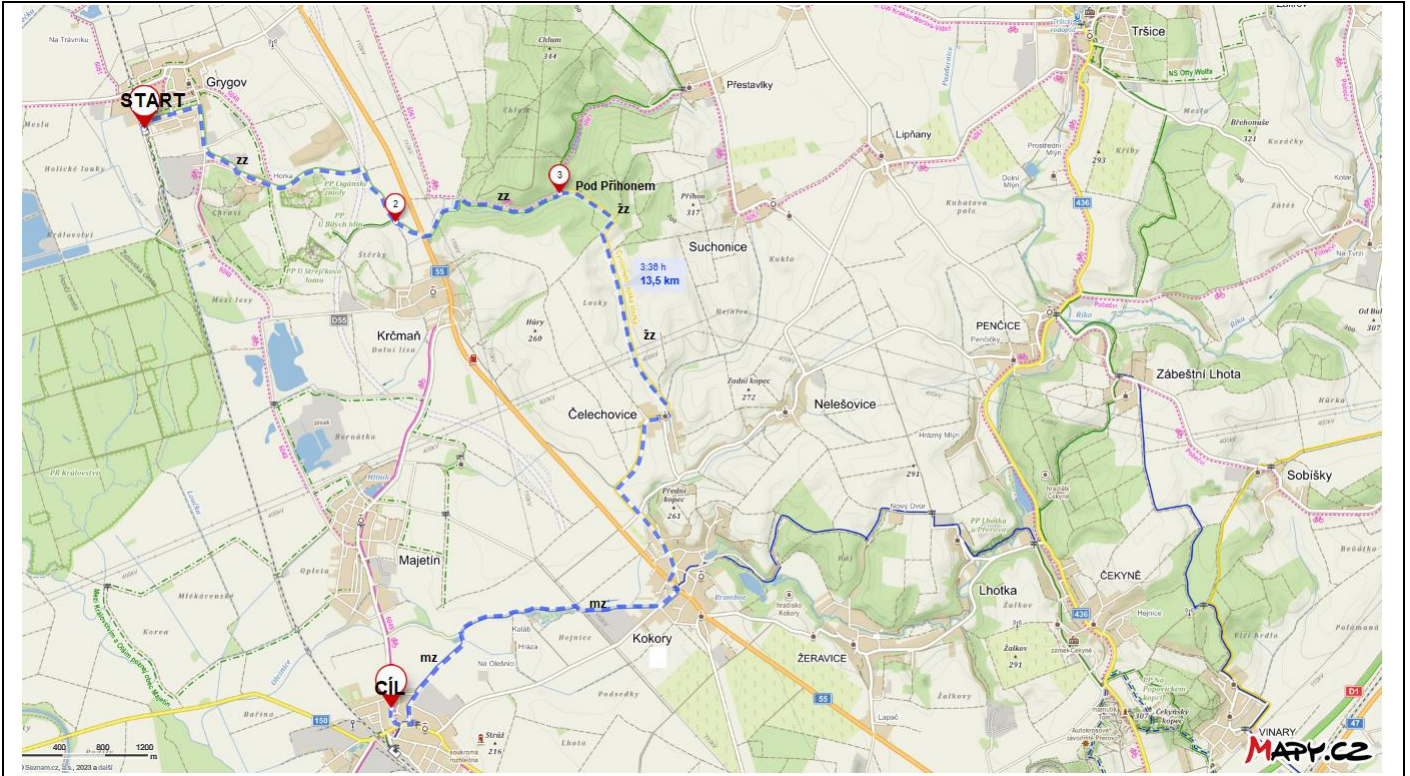


Trasa č. 3

peší trasa 13,5 km

START ŽST Grygov - **zelená tur. značka** – 1,7 km – Horka – 3,3 km – Krčmaň (okraj) – 5,1 km – Pod Příhonem – **žlutá tur. značka** – 7,8 km – Čelechovice – 9,8 km – Kokory – **modrá tur. značka** – 13,5 km – Brodek u Př. BISTRO Iveta (Majetinská 452) – **CÍL**. Celkem 13,5 km.
Celkové převýšení trasy je 93 m, klesání 94 m.

Mapka trasy



Zajímavá místa na jednotlivých trasách

Trasa č. 1

Kojetín je město, které se nachází v okrese Přerov v Olomouckém kraji. Žije zde přibližně 5 800 obyvatel. Ve vzdálenosti 9 km jižně leží město Kroměříž, 13 km východně město Hulín, 16 km severovýchodně město Přerov a 19 km severozápadně město Prostějov.

Lobodice jsou krásnou hanáckou obcí nedaleko Tovačova, která leží nad nivou řeky Moravy. Kolem ní se rozkládá přírodní rezervace Zástudánčí, kterou tvoří zejména lužní lesy. Mnohé proto překvapí zvláštní potrubí, které se zde sem tam objevuje a zase mizí pod zemí. Jen zasněžení vědí, že jde o nejstarší podzemní zásobník plynu v České republice. Plyn sem proudí z tranzitního plynovodu, ve filtrační stanici se zbaví nečistot a kompresor ho pod velmi vysokým tlakem přivede do produkčních sond. To jsou vrty hluboké kolem 500 metrů, které procházejí přes těsnou vrstvu až do úložného prostoru, kam se plyn vrhá. Celkem je v přírodní rezervaci umístěno 20 produkčních sond.

Hradecký rybník býval součástí opevnění někdejšího hradu v Tovačově. Soustava rybníků je zmiňována v 15. stol. V 16. stol., používán jako chovný, v 18. stol. zrušen. Obnoven po 2. sv. válce. Dnešní rozloha je 154 hektarů, opět slouží jako chovný rybník.

Trasa č. 2

Les Království

Les byl darován králem Václavem III. městu Olomouci, odtud pramení jeho název. Rozkládá se u Grygova a patří mezi lužní lesy. Jeho rozloha je kolem 600 hektarů. Nachází se v rovině, která bývá při povodních zaplavovaná vodami řeky Moravy. Je to dubový, jasanový les s břízou, lípou, olší, osikou, habrem, vrbou a nově vysazovanými jehličnany. Největší pýchou lesa je Královský dub, který roste nedaleko železniční trati. Je starý 400–500 let.

Trasa č. 3

Obec Grygov najdeme jižním směrem od města Olomouc v oblasti Hané. Kolem západního okraje obce prochází železniční koridor Ostrava - Olomouc - Praha. Jižním směrem od obce je oblast bývalého vápencového lomu. V tomto prostoru jsou dvě přírodní památky a to U Strejčkova lomu a U Bílých hlín.

Brodek u Přerova (do roku 1949 i německy jen *Brodek*) je městyse ležící v jihovýchodní části Hornomoravského úvalu v nadmořské výšce 205 m n. m.. Žije zde přibližně 1 900 obyvatel a jeho katastrální území má rozlohu 895 ha. Od 23. ledna 2009 byl Brodka vrácen status městyse. Zvonkohra s 22 zvony ze zvoňarské dílny rodiny Dytrychových je unikátem obce. *JK*